

島根県で初記録のクチクシヒゲムシ (コウチュウ目：クシヒゲムシ科) について

皆木 宏 明*

The First Record of *Sandalus segnisi* Lewis, 1887 (Coleoptera : Rhipiceridae) from Shimane Prefecture

Kohmei Minagi

島根県で初確認となるクチクシヒゲムシ *Sandalus segnisi* Lewis を採集したので報告する。クチクシヒゲムシはコウチュウ目クシヒゲムシ科 (Coleoptera : Rhipiceridae) に属し、日本ではクシヒゲムシ科は1属3種が知られているのみである。クシヒゲムシは北海道、本州、四国、九州に広く分布 (黒澤ら, 1985) しているが、記録はいずれも局所的でかつ散発的であり、個体数は少ないものと思われる。また、島根県ではこれまで約2,000種の甲虫類が確認されているが本種は未記録であり (鈴木, 2006)、今回は県初記録となる。

確認したのは2006年6月7日、場所は大田市三瓶町多根にある三瓶自然館東側の本館通用口付近の地面であった。通用口横には非常灯が夜間点灯しており、明かりに誘引されて飛来した可能性がある。周囲はマツ林に囲まれているが、国の天然記念物にも指定されている三瓶山自然林にも近い。また、本種の生態はよくわかっていないが、自然度の高い森林にすみ、外国の同属種ではセミに寄生することが知られている (石井ほか編 1998)。なお、本種は標本化し三瓶自然館で収蔵している。

最後に本種を提供いただいた、三島秀夫氏 (大田市) に深謝の意を表す。

クチクシヒゲムシ：2006年6月7日 三島秀夫採集
大田市三瓶町多根♀ 1ex.

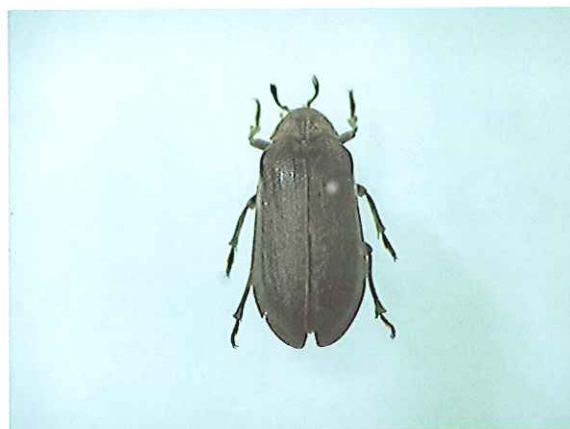


写真1 クチクシヒゲムシ (♀)

引用文献

- 黒澤良彦・久松定成・佐々治寛之 (1985) 原色日本甲虫図鑑Ⅲ. 保育社. pp.38
鈴木謙治 (2006) 島根県の甲虫類. 新島根の生物. 日本生物教育会島根大会実行委員会. 171-187.
石井 実・大谷 剛・常喜 豊編 (1998) 日本動物大百科10. 昆虫Ⅲ. pp.161 平凡社.

* 島根県立三瓶自然館, 〒694-0003 島根県大田市三瓶町多根1121-8

The Shimane Nature Museum of Mt. Sanbe (Sahimel), 1121-8, Tane, Sanbe-cho, Ohda-shi, Shimane Prefecture