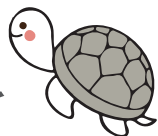


本館

2F

③



いろ  
イシガメのおなかの色は  
どっちかな？  
○でかこんでみよう

あか・くろ



なか  
サヒメルの中は  
ひろ  
とっても広いよ

④

かざん  
火山シアター  
&  
サヒメルクイズ  
たいけん  
を体験！  
みんなで作ってみよう！

やったら○をつけよう

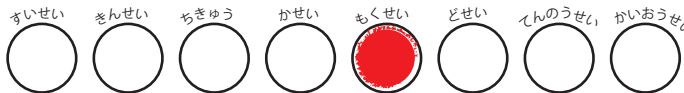
てんじしつ  
本館2階  
展示室に入ると…



たいよう

⑥

かべ わくせい もけい  
壁に惑星の模型があるよ  
いちばんおお  
一番大きいのはどれかな？  
ぬりつぶしてみよう



\*ヒント わっかの部分はいれないよ

新館  
5F



しんかん てんじしつ かい  
新館は展示室が2階から5階まで  
あるよ！！

でいりぐち  
新館4階にも出入口(★マーク)  
そとで  
があって外に出ることができるんだ！

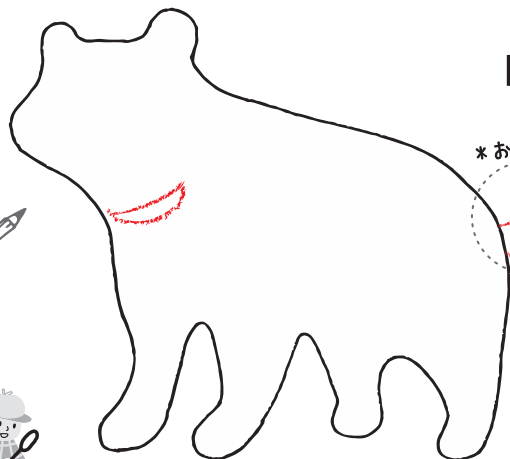


本館

1F

②

むね  
ツキノワグマの胸には  
もよう  
どんな模様があるかな？  
イラストにかいてみよう



\*おまけ



\*ツキノワグマのしっぽはどんな形かな？ かいてみよう

ほんかん

本館

2F

1F

③

④

②

正面出入口



館内は歩きましょう



展示にさわらないで



飲食はできません



館内ではお静かに

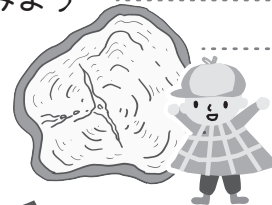


おねがい

⑤

おお き わぎ はっけん  
大きな木の輪切りを発見！  
きみの身長より  
おのちい  
大きい？小さい？  
○でかこんでみよう

大きい  
・  
小さい



新館

2F