

ほんかん  
本館

1かい

サヒメルを  
たんけんしてみよう!



①サヒメルがあるのは何ていう山?



さ ○ ○ ○ ○ ん



②キビタキの声をきいてみよう。  
どんな鳴き声かな?



2かい

③アカハライモリがすんでいるのはどこ?  
○をしてね。

・木の中

・水の中

・火の中



敵から身をまもるために  
体の中に毒があるんだよ



④展示室「三瓶山と大地」にアンモナイトは  
どこにあるかな?



さがしてみよう。名前が分かるかな?

しんかん  
新館

5 2かい



4000年前の木だよ

ま ○ ○ ○ ○ ん

4かい 6



今はいなくなって  
しまったんだ

○ ほ ○ ○ し ○

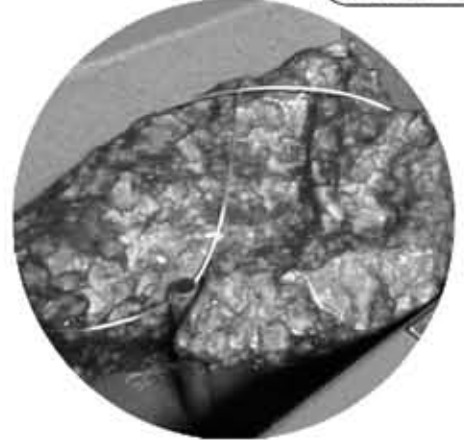
7 4かい



人が持ちこんだ  
外国の鳥だよ

○ ○ し ち ○ ○

5かい 8



宇宙からやってきた  
石だよ

○ ○ ○ き